

PM 1

Startbekräftelse och information för tävling:

“Ferrita Mantorp Park 500” samt ”SSK-Final” den 4-5 oktober 2014

Tack för Din/Er anmälan till Mantorp Park 500 och SSK Finalen.

1. Detta är en bekräftelse på din anmälan. Vid ankomst skall anmälan ske i anmälningssekretariatet, beläget vid huvudentrén vid väg 206.
2. Vid denna tävling gäller publicerade regler i SBF:s regelverk 2014, officiella meddelanden som publicerats av SBF efter detta. Samt klassspecifika regler för respektive klass.
Tävlingen körs på långa banan, 3106 meter. Tävlingen anordnas i full överensstämmelse med Svenska Bilsportförbundets nationella tävlingsbestämmelser.
3. Alla förare/team skall anmäla sig i anmälningssekretariatet vid Skänningegrinden först och sedan i ”Sollans” tävlingssekretariat i NGK huset för att kvittera ut erforderliga handlingar visa giltig förarlicens och anmälarlicens, samt inlämna ifylld Mekanikeranmälan. Blankett finns bifogad med startbekräftelsen.

Anmälningssekretariatet.



”Sollans” Sekretariat.



Öppettider

Anmälningssekretariatet

Fredag	15.00 – 20.00
Lördag	07.00- 18.00
Söndag	08.00-

Tävlingssekretariatet

Fredag	17.00 – 20.00
Lördag	07.00 – 18.00
Söndag	08.00-

Besiktning

Fredag	17.00 – 20.00
Lördag	07.00- 18.00
Söndag	08.00-

Öppettider grindar:

Fredag	15.00 – 20.00
Lördag	07.00 – 20.00
Söndag	08.00

4. Tidsschema version 9 gäller vid denna tävling om ej annat anges.
Arrangören förbehåller sig rätten till eventuella ändringar.
5. Alla förare/team skall applicera startnummer, arrangörs- och seriesponsorreklam på bilen/bilarna innan någon form av körning sker på banan.
6. **Det är inte tillåtet att tvätta trailers på Mantorp Parks tvättplatta. Ring och förboka hos TS Tvätthallar i Mjölby. Telefon 0142-148 70. Öppettider 07.00-16.30**
7. Inga privatbilar kommer att släppas in i maskindepån. Samtliga privatbilar skall parkeras på tilldelad plats. Följ anvisningar på passerhandling, skyltning och funktionärens anvisning.

*Motorklubben Scandia, Mantorp Park Motorbana AB, SBF
hälsar Er varmt välkomna till Mantorp Park.*

Version3

8. **Tider förarsammanträde:**

SSK och Ginetta: Lördag kl.08.00 i kontorsbyggnaden nedanför NGK-tornet.

Mantorp Park 500: Lördag kl.14.00 i kontorsbyggnaden nedanför NGK-tornet.

Mantorp Park Kontorsbyggnad



9. Förarsammanträde är obligatoriskt. Endast förare och en team manager samt behöriga funktionärer får delta. Närvarokontroll sker med sign-on listor.

10. Besiktning sker med gående besiktning i alla klasser vid respektive maskindepåplats.

11. **Tävlingsledning och Chefsfunktionärer:**

Tävlingsledare:

Mikael Andersson 072-24 86 770

1:e Bitr. tävlingsledare:

Helen Toivonen

Race Director SSK:

Börje Blomén

Hela tävlingsledningen har rätt att signa listor och har bestraffningsrätt.

Tävlingssekreterare:

Yvonne Bjärud

Teknisk chef:

Jan Österberg 070-5944774

Bitr. teknisk chef:

Mikael Toivonen

Säkerhetschef:

Max Lundgren

Banchef:

Jan Johansson

Tidtagningsschef

MB Racesupport

Brand och räddning:

Mantorp Park

Sjukvård:

Linköping Ambulans/Medical RescueTeam

Miljöansvarig MK Scandia:

Lars Axelsson 070-5372805

Miljöansvarig Mantorp motorbana AB:

Linus Johansson 070-2461270

Faktafunktionärer

Start/mål och hastighet:

TBA

Ljudmätning:

TBA

12. Vid denna tävling tjänstgör följande domare:

Reine Eriksson

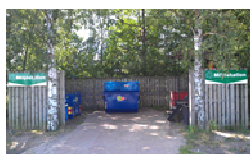
Jörgen Carlström

13. Under varje tävlingsbil måste det ligga en absorberingsmatta som suger upp eventuellt oljespill.

Mattorna suger upp all olja men släpper igenom vatten och kan användas flera gånger.

Hjälp till att ta hand om vår miljö genom att använda miljöstationen, den är belägen vid övre infarten till depån.

Miljöstation



*Motorklubben Scandia, Mantorp Park Motorbana AB, SBF
hälsar Er varmt välkomna till Mantorp Park.*

14. På Mantorp Park Motorbana råder **depåtystnad mellan kl. 19.00 – 08.00.**
15. Det är absolut förbjudet att framföra någon form av motordrivet fordon på banan efter att ordinarie verksamhet är slut utan tillstånd från tävlingsledningen eller banägaren. Vi vill också påminna om reglerna gällande depåmopeder och andra motordrivna fordon. Dessa är inte tillåtna mer än för materialtransport till och från bandepån. All annan körning är förbjuden och vid överträdelse kan fordonen tas i beslag för resterande del av tävlingen. Meddela detta till era team/mekaniker!
16. Rökning och all form av grillning och öppen eld är förbjuden i såväl bandepån som parkeringsdepån (se reglemente). Svetsning och grillning ska ske på anvisad plats vid övre infarten till depån. Vid tveksamheter vänligen kontakta depåpersonalen.
17. Jordfelsbrytare skall finnas hos alla förare/team som ämnar koppla in sig på anläggningens elnät. **OBS!** Inkoppling får endast ske av Mantorp Park utsedd personal. Arrangören/banägaren förbehåller sig rätten att avlägsna/urkoppla felaktiga/skadade kablar. Ingen förare eller team tillåts ta ut mer ström än vad som uppgetts i tävlingsanmälan. **Påföljd eller åtgärd kan vidtagas om överträdelse sker. Det är absolut förbjudet med eluppvärmning,** endast gasol- samt dieselvärmare är tillåtna. Arrangören/banägaren kan ej hållas ansvarig för eventuella skador som orsakas av strömvabrott.
18. Det är totalförbjudet att spika i asfalten i depån. Om så sker debiteras 1000:- per spik.
19. Åldersgränsen på 15 år för att få befinna sig i bandepån gäller även för teampersonal/mekaniker. Utmed det yttre räcket i bandepån får maximalt 3 personer per team vistas. Det är dessutom av säkerhetsskäl förbjudet för alla utom säkerhetsfunktionärer att befinna sig utmed räcket vid starterna.
20. Maximal hastighet i bandepån är 50 km/h.
21. Förare som blir bestraffad med ”Stop and go” skall stanna på anvisad plats i nedre delen av bandepån.
22. Ingen tidtagningsutrustning eller s.k. laptimer får placeras närmare än +/- 5 m från mållinjen.
23. Den officiella anslagstavlan är placerad vid ”Sollans sekretariat” i NGK huset. Som officiell tid används Fröken Ur, tel. 90 510. Officiellt språk är svenska.
24. Det är varje förares skyldighet att se till att det finns hållare för tidtagningstransponder och transponder monterad på tävlingsbilen. Detta gäller vid all körning på banan.
25. Max antal tränande samt tävlande är enligt gällande banlicens. Vid eventuell gallring gäller resultat från kvalificering. Avsteg från kvalifikationsminimum kan göras.
26. Pole Position är till **vänster** i körriktningen.
27. Parc Ferme kommer att vara vid den blå besiktningshallen.
28. All utkörning till banan för test/träning/kvalificering/gridshow/warm up/tävling sker via Line up. Det är varje förares skyldighet att befinna sig i Line up området i god tid.
29. Avlämning av eventuella protester görs i ”Sollans” sekretariat på SBF:s protestblankett. Tävlingssekreteraren innehar rätten, jämte hela tävlingsledningen, att ta emot protester samt signera listor. Protestavgiften betalas kontant!
30. Ansvar, den som deltar gör detta under eget ansvar och på egen risk. Berört internationellt förbund (FIA), Svenska Bilspportförbundet (SBF), Special Idrottsförbundet (SDF), arrangör eller funktionär kan således inte utan vållande göras ansvarig för person/ sakskadador som under tävlingen drabbar deltagaren.